



CBD RICH

William Brooke

CRUCE GENÉTICO: Sour Tangie x Super CBD X

Esta variedad proviene de un cruce estabilizado entre un clon original de una Tangie americana con la Super CBD X, extraordinaria productora de Cannabidiol. Esta planta tan especial, de aromas cítricos heredados de su parental hembra es muy recomendable para usos lúdico-medicinales por su ratio 1.1 y sus altos niveles tanto de CBD como de THC.

AROMA Y SABOR: Característico e inconfundible aroma cítrico de las genéticas provenientes de la Chemdawg parecido al de las naranjas ácidas.

1 semilla 7 € • 3 semillas 20 €

INTERIOR

Floración: 70-75 días
Altura: Mediana
Producción: Media

EXTERIOR

Floración: finales de Sept. o de Oct.
Altura: Mediana
Producción: Media
THC y CBD: Muy altos



AUTOFLOWERING

Automatic Kid

CRUCE GENÉTICO: Rudelaris x El Niño '99 (Haze / Skunk / Brazil / Sur India)

Vigorosa y robusta planta autofloreciente de increíble calidad, con potentes y resinados cogollos, muy ramificada y que desarrolla flores laterales casi tan grandes como el cogollo central. El gen de la Rudelaris hace que la floración comience sobre el día 23 desde la siembra, madurando en los 40-45 días siguientes, sin importarle el fotoperíodo.

AROMA Y SABOR: Penetrante aroma dulce y almizclado heredado de su madre El Niño. Sabor dulce, intenso y afrutado que recuerda a productos de alta repostería.

1 semilla 8 € • 3 semillas 23 €

INTERIOR

Floración a 18h: 60-68 desde la siembra
Altura: 55/75 cm
Producción: 25/35 gr. /planta

En exterior usar grandes macetas, estimuladores de raíz, nutrientes, hongos y bacterias beneficiosas. Exposición al sol. Control de PH y EC.



AUTOFLOWERING

Little Boy (Atomic plant #1)

CRUCE GENÉTICO: Rudelaris x Kalashnikova - Mango Haze

Planta autofloreciente de altura media y buena producción con cogollos de aroma y efecto notablemente sativo. Largas ramas laterales y cogollo central de gran grosor. Muy resinada.

AROMA Y SABOR: Fuerte aroma fresco y cítrico típico de las sativas que recuerda en gran medida al de su parental de orígenes más tropicales.

1 semilla 8 € • 3 semillas 23 €

INTERIOR

Floración a 18h: 70-80 desde su siembra
Altura: Media (según tamaño de tiesto)
Producción: 25-35 gr. /planta

En exterior usar grandes macetas, estimuladores de raíz, nutrientes, hongos y bacterias beneficiosas. Exposición al sol. Control de PH y EC.



CBD RICH

CBD White

CRUCE GENÉTICO: Wildly White x Super CBD X

Nuestra selección de Whidow de los años 90 (Wildly White), ha sido cruzada con una planta que produce una enorme cantidad de cannabidiol, la original Super CBD X, con la que estamos trabajando durante años con excelentes resultados, consiguiendo híbridos estabilizados para usos medicinales, los cuales alcanzan niveles muy altos de CBD y de THC, con ratio 1.1 y manteniendo sabores y aromas originales.

AROMA Y SABOR: Agradable aroma afrutado y dulzón muy similar al de la genética original (Wildly White).

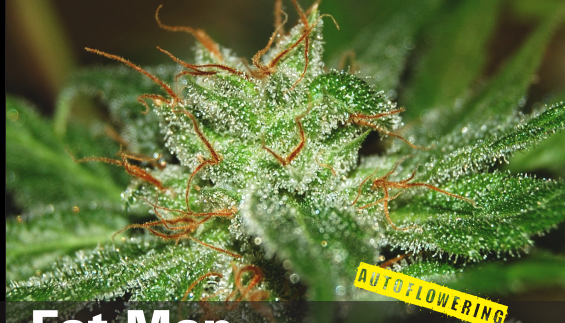
1 semilla 7 € • 3 semillas 20 €

INTERIOR

Floración: 60-65 días
Altura: Mediana
Producción: Alta

EXTERIOR

Floración: Sept. o principios de Oct.
Altura: Mediana
Producción: Alta
THC y CBD: Muy altos



AUTOFLOWERING

Fat Man (Atomic plant #2)

CRUCE GENÉTICO: Rudelaris x Northern Light

Esta planta se caracteriza por su aroma y su sabor muy penetrante y duradero en boca provocado por su mezcla con una de las variedades más antiguas y famosas jamás cultivadas, la Northern Light. Florece rápido y abundantemente, produciendo una cantidad de resina de alta calidad. Muy narcótica y relajante.

AROMA Y SABOR: El aroma de esta planta nos recuerda a frutos secos tales como la avellana o la nuez. Sabor intenso y duradero en boca.

1 semilla 9 € • 3 semillas 26 €

INTERIOR

Floración a 18h: 65-75 desde su siembra
Altura: Media (según tamaño de tiesto)
Producción: 35-40 gr. /planta

En exterior usar grandes macetas, estimuladores de raíz, nutrientes, hongos y bacterias beneficiosas. Exposición al sol. Control de PH y EC.



AUTOFLOWERING

Gadgettoplant

CRUCE GENÉTICO: Rudelaris x Afgan Skunk- Big Bud (Masa Critica)

Extraordinaria planta automática, con un aroma y sabor únicos y fácilmente memorizable desde la primera calada. Te sorprenderá y te gustará mucho para ser una planta rudelaris. Efecto energético y feliz que te ayudará en la rutina diaria, tanto dentro como fuera de casa.

AROMA Y SABOR: Aroma muy intenso y afrutado con notas de lavanda muy marcadas y duraderas en la pituitaria. Una hemorragia de aroma y sabor.

1 semilla 7 € • 3 semillas 20 €

INTERIOR

Floración a 18h: 65-75 desde su siembra
Altura: Media (según tamaño de tiesto)
Producción: 35-45 gr. /planta

En exterior usar grandes macetas, estimuladores de raíz, nutrientes, hongos y bacterias beneficiosas. Exposición al sol. Control de PH y EC.



www.bcenseeds.com

bcnseeds@live.com

BCN SEEDS Best Cannabis Natural

+34 660088837

Sólo para colección y souvenir. No germinar en la C.E. Prohibida la venta a menores de 18 años.



Queen Kush

CRUCE GENÉTICO: Purple Kush x Nacho's Bud (50% Sativa - 50% Indica)

Hemos hibridizado la Purple Kush, una indica pura del área de Oakland (California), fruto del cruce Hindu Kush x Purple Afghani, con nuestra best-seller Nacho's Bud de genéticas más sativas, consiguiendo una planta muy sabrosa, productiva y terapéutica.

INTERIOR
Floración: 45-55 días
Altura: 70/80 cm
Producción: Muy elevada
Elevada 550-650 gr. /m2

AROMA Y SABOR: Aroma sutil y terroso con notas dulces habituales en las variedades Kush pero con un ligero gusto a Haze. Una euforia prolongada y feliz bañará la mente mientras la relajación física liberará al cuerpo de dolor, insomnio y estrés.

3 semillas 26 € • 6 semillas 49 €

EXTERIOR
Floración: finales de Oct.
Altura: Alta
Producción: 1,2-1,5 Kg. /planta
THC: Alto. 19%-23%



Nacho's Bud

CRUCE GENÉTICO: Sur India x Haze x Jack Herer (100 % efecto sativo)

Super productiva planta dedicada al rey del porno Nacho Vidal. Quien la ha probado coincide en que es extremadamente excitante. El cogollo central recuerda al miembro del famoso porno-star, tanto en longitud como en diámetro. Esta planta es la polla!

INTERIOR
Floración: 55-65 días
Altura: 75/85 cm
Producción: Muy elevada
550-650 gr. /m2

AROMA Y SABOR: Sabor único muy especial, fácilmente reconocible cuando ya la has probado. Bouquet realmente exquisito, muy dulce, que nos recuerda a aromas de deliciosa pastelería.

1 semilla 10 € • 3 semillas 29 €

EXTERIOR
Floración: mediados de Oct.
Altura: Media-alta
Producción: 1,4-1,8 Kg. /planta
THC: Entre 16%-20%



Fruty M. Mas

CRUCE GENÉTICO: Mango Haze x Masa Critika (75% Sativa - 25% Indica)

Planta desarrollada en el último paraíso del Mediterráneo, la isla de Formentera. Su estructura es robusta, con hojas oscuras y cogollos de tonalidades azuladas y violetas. De producción media y fácil cultivo. Prueba la auténtica fruta del bien y del mal de nuestro particular paraíso cannábico.

INTERIOR
Floración: 60-70 días
Altura: 70/80 cm
Producción: Media
400-450 gr. /m2

AROMA Y SABOR: A la 1ª calada notarás su intenso sabor a frutas exóticas que recuerda a la piña tropical con reminiscencias en paladar a fresas ácidas. Fresca macedonia de frutas para nuestro cannábico paladar.

1 semilla 7 € • 3 semillas 20 €

EXTERIOR
Floración: finales de Oct.
Altura: Media-alta
Producción: 800-1,1 Kg. /planta
THC: Entre 16%-19%



Wildly White

CRUCE GENÉTICO: Sativa Brasileña x Híbrido Sur India (60% Indica - 40% Sativa)

Versión feminizada de la variedad más famosa de los años 90, la White Whidow. Esta planta ganó innumerables premios por todo el mundo incluido la High Times Cannabis Cup del año 1995. Para su feminización hemos hecho un cruce monoparental utilizando un esqueje de la antigua y original genética.

INTERIOR
Floración: 55-65 días
Altura: 60/75 cm
Producción: Media-alta
450-550 gr. /m2

AROMA Y SABOR: Disfrutarás del perfume afrutado de sus flores que te dejarán toques en paladar a regaliz dulce y manzanilla.

1 semilla 9 € • 3 semillas 26 €

EXTERIOR
Floración: mediados de Oct.
Altura: Media-alta
Producción: 1-1,2 Kg. /planta
THC: Entre 15%-18%



Strawberry Kiss

CRUCE GENÉTICO: Blue Dream (Blueberry x Californian Old Haze) x Nacho's Bud (50% Sativa - 50% Indica)

Cruzando un híbrido de las Islas Reunión y Blue Dream, híbrido sativa originario de California, una leyenda en la Costa Oeste, la cuál es un cruce de Blueberry con la Haze Californiana, nace la que será sin duda el nuevo capricho entre los cultivadores. Cruce de frescas genéticas, que equilibra relajación corporal y vigor cerebral.

INTERIOR
Floración: 70-75 días
Altura: 75/90 cm
Producción: Muy elevada
Elevada 550-650 gr. /m2

AROMA Y SABOR: Dulce aroma a moras con toques de Haze. Planta muy popular entre pacientes con tratamientos paliativos del dolor, depresión, náuseas y otras dolencias.

3 semillas 26 € • 6 semillas 49 €

EXTERIOR
Floración: finales de Oct.
Altura: Alta
Producción: 1,2-1,5 Kg. /planta
THC: Entre 18%-20%



Bling Bling Haze

CRUCE GENÉTICO: Skunk x Haze 74 x Northern Light nº 5 (60% Sativa - 40% Indica)

Versión feminizada de la mundialmente famosa Super Silver Haze. Ganadora del High Times Cannabis Cup 3 veces consecutivas en los años 1997-98 y 99 como mejor planta de todas las categorías. Para su feminización hemos utilizado la genética original del año 98, seleccionada entre 75 hembras. Para los más delicados y sibaritas paladares.

INTERIOR
Floración: 70/75 días
Altura: 75/90 cm
Producción: Elevada
Elevada 550-650 gr. /m2

AROMA Y SABOR: Muy fuerte y especiado con increíble presencia de enormes tricomas glandulares muy brillantes. El sabor haze que gusta a todo el mundo y nunca decepciona.

1 semilla 10 € • 3 semillas 29 €

EXTERIOR
Floración: finales de Oct.
Altura: Muy alta
Producción: 1,2-1,5 Kg. /planta
THC: Entre 18%-20%



Sticky Wonder

CRUCE GENÉTICO: Skunk x Silver Haze x G13 Whidow (60% Indica - 40% Sativa)

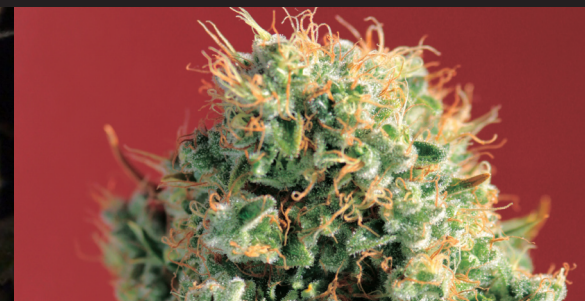
Explosivo multi-híbrido, mezcla de genéticas súper potentes de efecto claramente sativo. Para su desarrollo hemos cruzado dos de las mejores creaciones de los 90. El resultado es una planta muy productiva de floración rápida que produce flores muy densas y pesadas. Esta planta es muy apta para fines lúdicos-festivos.

INTERIOR
Floración: 65-75 días
Altura: 75/85 cm.
Producción: Elevada
Elevada 550-650 gr. /m2

AROMA Y SABOR: Penetrante y puro sabor que recuerda mucho al Haze, picante en el paladar con un aroma que recuerda en gran medida al copal, una resina vegetal fosilizada utilizada como incienso por los antiguos chamanes mayas en sus rituales.

1 semilla 7 € • 3 semillas 20 €

EXTERIOR
Floración: finales de Oct.
Altura: Media
Producción: 1-1,4 Kg. /planta
THC: Entre 19%-21%



Masa Critika

CRUCE GENÉTICO: Big Bud x Afgan Skunk (75% Indica - 25% Sativa)

Revisión y mejora de la Big Bud, una vieja variedad creada a finales de los 80. Planta de gran rendimiento con un aroma y calidad característico de esta variedad. Un tanto sensible a las humedades altas por su pesada y densa estructura de las flores. Descendiente de una afgana particularmente vigorosa, mezclada con la original Skunk nº1. Floración muy rápida.

INTERIOR
Floración: 45-55 días
Altura: 60/70 cm
Producción: Muy elevada
650-750 gr. /m2

AROMA Y SABOR: Su sabor en boca es idéntico al aroma del cogollo en seco. Disfrutarás del dulce sabor floral que recuerda al olor de las flores de lavanda con toques de romero.

1 semilla 9 € • 3 semillas 26 €

EXTERIOR
Floración: finales de Sept.
Altura: Media
Producción: 1,3-1,6 Kg. /planta
THC: Entre 16%-19%